



© Sébastien Gréville

Alain Reynaud

&

La Philharmonie du Luxembourg

Présentent

Claricello

Fantaisie musicale pour trio extravagant

Classes maternelles / 40 min

Classes primaires et tout public / 50 min

CRÉATION
2021

CLARICELLO

Claricello c'est une boîte à musique, une mécanique poétique incarnée par trois lutins qui jaillissent avec tendresse et impertinence de leurs cubes valises. Trois lutins courants d'air qui nous invitent toutes lanternes allumées à visiter leur castelet. Trois génies musiciens, danseurs, poètes qui sans avoir l'air nous charment et nous désarment par leur façon de traiter leurs instruments complices... Trois homo-ludicus qui dansent sur le Tic-Tac de l'horloge chantante, et apparaissent sans limites les jours où les étoiles clignent des yeux. Tels des animaux qui faussent compagnie à leurs étuis, les instruments de musique viennent s'installer dans les mains des personnages de cette histoire qui n'a ni queue ni tête.

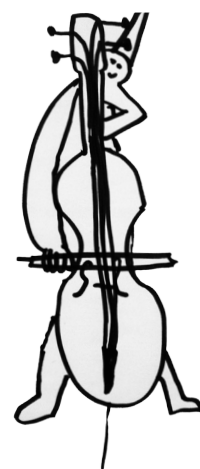
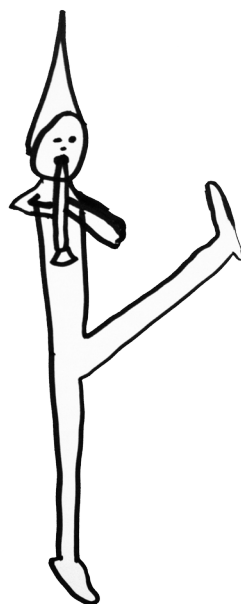
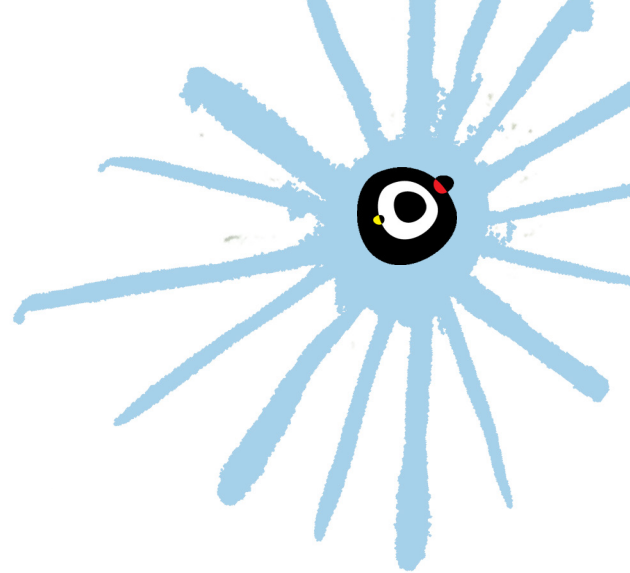
Clari, une clarinette qui a du souffle et qui ne manque pas d'air, surtout dans la tête.

Cello, un violoncelle, ce gros violon que l'on frotte avec une baguette magique, un archet.

Et Leopold, étrange personnage venu on ne sait d'où.

La clarinette soupire, le violoncelle s'étire, les valises grincent, les marottes apparaissent et disparaissent.

Et là ça se complique... le burlesque et la danse s'invitent dans la musique classique !



© Sébastien Grébille





© Sébastien Gréville

DISTRIBUTION

Alain Reynaud metteur en scène, directeur artistique
Clara Trotabas assistante metteuse en scène
Fabrice Bihan musicien violoncelliste
Louise Marcillat musicienne clarinettiste
Isabelle Quinette danseuse, chanteuse
Nathalie Leroy régisseuse

Léa Emonet costumière
Gilles Richard création lumière
Gilles Drouhard / Yann Guénard construction décors

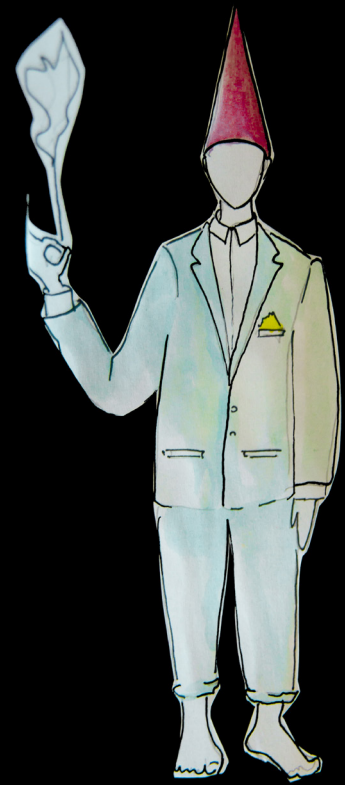
Sébastien Lhommeau production
Pauline Boulai diffusion
Emmanuel Cornuel administration
Flavie Rauscher assistante de production

Spectacle pour la salle

Plateau de 8m/8m (adaptation possible)
Fiche technique son & lumière sur demande



Croquis de recherche



© Flavia Raus

ROUTE EMPRUNTEE OU CHEMIN DE FAIRE ...

Dès 1991, création de la compagnie des Nouveaux Nez dont je suis co-fondateur la place donnée à la musique est omniprésente parallèlement au travail clownesque. Sur la route du clown, je rencontre, fusionne, confronte mon aventure avec la danse et la musique, à travers la rencontre marquante d'artistes qui deviennent des compagnons de route (Isabelle Quinette, Nathalie Cornevin, Chris Hayward, Louise Marcillat, Fabrice Bihan).

A travers 3 créations jeune tout-public (Plume et Paille, Pétouchok et Chapô-Chapô) la porosité et la résonance entre les disciplines devient une constante. La transversalité du vocabulaire musical et dansé devient un lexique pour le jeu clownesque. Mouvements, silence, tempos, syncope...vocabulaire plein de vitalité organique, générateurs d'éléments d'écriture infinis.

Les premiers pas des créations se font au plateau. Les éléments tangibles se découvrent et prennent place dans un premier canevas. Réalité offerte par la singularité des interprètes.

Puis vient le travail de groupe au plateau qui conduit à la construction d'une langue commune, d'un univers. La construction se nourrit des improvisations permanentes qui jalonnent le démarrage de chaque création. Du travail de groupe, de chœur émerge les figures, personnages, caractères.

Le travail de table se mène simultanément, un pôle d'observation qui chercherait à analyser une cellule loufoque ; tenter la traduction de cette jubilation vitale qu'on appelle le jeu ; le jeu intense, autonome, irrésistible qui n'a de compte à rendre à personne. Le jeu comme le rire sûrement le propre de l'homme qui permet de parcourir le monde à travers un regard naïf et émerveillé.

Alain Reynaud
Metteur en scène



© Philharmonie du Luxembourg

ALAIN REYNAUD ET LA PHILHARMONIE DU LUXEMBOURG

Depuis plusieurs années, Alain Reynaud, directeur/artiste de la Cascade, Pôle National Cirque Auvergne Rhône Alpes et co-directeur artistique des Nouveaux Nez & Cie, collabore avec la Philharmonie du Luxembourg. Il met en scène les spectacles Plume et Paille et Petouchok de la Cie Adroite Gauche, puis ChapôChapô & Circo Piano, premières commandes de la Philharmonie à Alain.

Le point de départ de ces spectacles était le mélange de la musique vivante et de la danse, tout en invitant les interprètes vers le jeu burlesque et la création de personnages.

Ces spectacles jeunes et tout public ont fait de longues années de tournée.

En 2021, il s'agit de la troisième commande que lui fait la Philharmonie. Celle d'un projet où la musique reste au centre tout en laissant la porte ouverte à des invités.

C'est tout naturellement vers la musique classique et ses comptines, le burlesque et la danse que l'invitation se tourne.

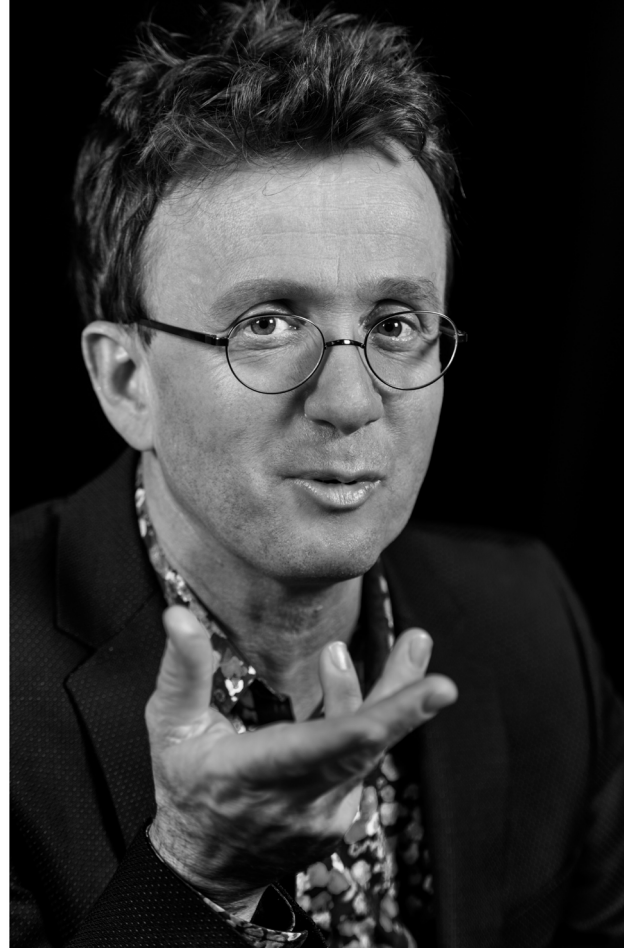
À LA MISE EN SCÈNE ...

Alain Reynaud, clown

Parfois, on amortit la déflagration en disant "directeur-artiste". Mais la vérité, c'est bien ce grand écart auquel il est devenu addict; d'un côté la casquette de directeur de la Cascade (Pôle National Cirque Auvergne Rhône-Alpes), de l'autre le chapeau de clown. Mais si cela ne faisait qu'un : politique, poétique, abruti, érudit, autorité, liberté, cadre et sorties de cases, cheminer au milieu des paradoxes, imaginer un itinéraire où rêve et réalité avancent de concert. Se définissant comme boulimique-éclectique, il regarde et agit dans son métier depuis différents angles : acteur-clown, metteur en scène, formateur, directeur. Finalement, il s'agit toujours de mettre ensemble, relier, prendre, passer, couper la parole en mille morceaux, tout cela est bien l'ADN de Félix Tampon, son auguste personnage. Félix Tampon entremetteur d'une grande fête rêvée, guide égaré d'un monde imaginaire.

Ancien élève du CNAC – Centre National des Arts du Cirque (2e promotion), Alain est co-fondateur de la Compagnie des Nouveaux Nez avec lesquels il crée de nombreux spectacles : Cinq folies en Cirque mineur, le Jour des Petites lunes, le Théâtre des Nouveaux Nez, Mad ou Nomad...

Il met en scène les spectacles de la Compagnie Adroite Gauche, le spectacle Klaxon de la Compagnie Akoreacro ainsi que les spectacles in situ pour le Festival d'Alba : La Grande Suite, Circo Barolo, Roue Libre... En 2015, il est invité à mettre en scène le spectacle de la 27e promotion du CNAC : Avec vue sur la Piste. En 2016, il partage le plateau avec Heinz Lorenzen



© Daniel Michelon

et Gabriel Chamé Buendia, également clowns de leurs états, dans le spectacle Triiiiio.

Depuis 2018, il est artiste associé à la Philharmonie du Luxembourg où il met en scène le spectacle Chapô Chapô, puis CircoPiano, spectacles mêlant cirque et musique classique.

Dans le champ de la transmission, il collabore régulièrement avec des écoles de cirque et de théâtre (CNAC, ENSATT, Comédie de Saint-Etienne...).

AU PLATEAU ...

Isabelle Quinette, danseuse

Isabelle voyage entre les compagnies de danse contemporaine (Sidonie Rochon, William Petit, Marie-Jo Faggianelli), de théâtre (Ilotopie, le théâtre de l'Unité) et de cirque avec Le Cirque des Nouveaux Nez, et crée en 2008 la Compagnie Adroite Gauche. Trois spectacles verront le jour : Plume et Paille en 2008 puis le Bal Adroite Gauche en 2011 et Pétouchok en 2013. Ils sont mis en scène par Alain Reynaud et ont pour enjeu principal le rapport entre la danse, le jeu d'acteur et la musique. Dans cette continuité, Isabelle participe au spectacle ChapôChapô, première commande de la Philharmonie du Luxembourg



à Alain Reynaud. Elle est titulaire du Diplôme d'État de professeur de danse contemporaine, enseigne la danse au sein de l'atelier du mouvement qu'elle a créé à Bourg Saint Andéol.

Fabrice Bihan, violoncelliste

Fabrice Bihan, violoncelliste éclectique, oriente sa carrière dans les différentes directions nécessaires pour approcher selon lui le rôle de l'interprète d'aujourd'hui. Soliste, il mène une carrière internationale, dédicateur ou créateur chaque année de plusieurs concertos ou œuvres pour violoncelle. Il entretient des rapports suivis avec de nombreux compositeurs actuels reconnus ou en devenir. Chambriste, actuellement au sein du Trio à cordes de Paris, après avoir été membre du Quatuor Debussy de 2010 à 2015 (Quatuor lauréat des Victoires de la musique, premier prix d'Evian...), il partage par ailleurs



une activité scénique régulière avec nombre d'artistes reconnus. Fabrice a été comédien et musicien dans le spectacle ChapôChapô.

Louise Marcillat, clarinettiste

Louise figure parmi la nouvelle génération des clarinettistes françaises, après de brillantes études dans les classes de Florent Héau puis de Nicolas Baldeyrou où elle obtient en 2016 un Master mention Très Bien, première nommée, à l'unanimité du jury du Conservatoire National Supérieur de Lyon. Concertiste, elle est l'invitée depuis plusieurs années du festival Cordes en Balades, ArtenetrA, du festival Messiaen au Pays de la Meije, du Festival La Belle Saison aux côtés de Maurice Bourgue et Florent Boffard, ou encore à l'international Clarifest à Orlando, invitée par Vandoren pour représenter la clarinette française. En recherche constante d'une nouvelle façon de façonner son rapport à la scène et au public, Louise partage souvent



le plateau avec le monde théâtre, du cinéma ou du cirque. Louise a aussi eu la chance de collaborer avec plusieurs compositeurs autour de créations contemporaines en soliste tels que Patrick Burgan, Vincent Paulet etc. Louise est lauréate de la bourse Adami.

LES CO-CREATEURS ...

Clara Trotabas, assistante metteuse en scène

Après l'obtention de son bac en spécialité théâtre, Clara entre à Sciences Po Paris et participe activement à des projets en théâtre et cinéma avec d'autres étudiants (mise en scène de pièces, participation à la réalisation de court-métrages...). Elle s'envole ensuite pour New York afin de suivre des cours de théâtre (histoire, mise en scène, jeu) pendant un an au sein de l'université Sarah Lawrence College. De retour à Paris, elle entame un Master à Sciences Po en Politiques Culturelles et poursuit en parallèle des projets artistiques avec d'autres étudiants.



Enfin, c'est au cours d'un stage d'observation à la Cascade - Pôle National des arts du cirque que Clara croise la route d'Alain Reynaud et des lutins de Claricello.

Léa Emonet, costumière, conceptrice-réalisatrice

Après une année d'arts appliqués et une formation en couture en région parisienne, elle se forme au métier de costumière pendant deux ans au DMA (diplôme des métiers d'art) de Lyon. Elle intègre l'ENSATT pour se spécialiser à la coupe historique et contemporaine du costume. Elle finit ses années d'études par un post diplôme en conception costume. Elle acquiert de nombreuses expériences dans les ateliers de costumes dans différents domaines (théâtre, cinéma, événementiel, publicité). Son



activité professionnelle actuelle perdue dans cette diversité et ne cesse d'osciller entre spectacle vivant et cinéma.

Gilles Richard , création lumière

Gilles collabore sur des projets mêlant plusieurs disciplines, notamment avec Johanny Bert pour des spectacles à la rencontre de la marionnette et des arts visuels ou de la danse (Krafff, Le Petit Bain). Il collabore également avec les chorégraphes Padmini Chettur et Aurélien Richard pour qui il signe les créations lumière. Avant cela, il travaille de nombreuses années avec Emilie Valantin comme créateur lumière et également à la création/fabrication de marionnettes, de décors et d'accessoires. Les spectacles où la musique est vivante ont jalonné son parcours, depuis Philémon et Baucis en 2004, puis la collaboration avec Les Monts du Reuil, jusqu'aux récentes créations d'Aurélien Richard.



Les tournées l'ont amené sur la scène de l'Odéon, de Chaillot, de l'Opéra Bastille et de nombreux Festivals : Avignon (Programmation officielle), Festivals de Berlin, Edimbourg, Moscou, etc

CALENDRIER DE CREATION

11 janvier au 4 février 2021 > Résidence de création
La Cascade, PNC Auvergne Rhône alpes – Bourg st Andéol (07)

10 au 16 février 2021 > Résidence de création lumière
Théâtre de l'Olivier, Istres (13)

29 mars au 7 avril 2021 > Résidence de création
La Cascade, PNC Auvergne Rhône alpes – Bourg st Andéol (07)

Calendrier de diffusion disponible [ici](#)

PARTENAIRES

Production :

Philharmonie du Luxembourg et Les Nouveaux Nez & Cie

Coproduction :

Le Festival Les Elancées - Scènes et Cinés - scène conventionnée Art en Territoire

Soutien :

La Cascade, PNC Auvergne Rhône Alpes



Orchestre
Philharmonique
Luxembourg



SCENES & CINES
SCÈNE CONVENTIONNÉE ART EN TERRITOIRE

LA
CAS~
CADE
PÔLE NATIONAL
CIRQUE ~ ARDÈCHE
AUVERGNE-RHÔNE-ALPES

CONTACTS

Production

Sébastien Lhommeau – 06 86 74 95 81

sebastien@lesnouveauxnez.com

Les Nouveaux-Nez & Cie

Avenue de Tourne - 07700 Bourg-Saint-Andéol

www.lesnouveauxnez.com



EMILE
SABORD

BUREAU D'ACCOMPAGNEMENT
CULTURE • CIRQUE ET CLOWN

PAULINE BOULAI
PRODUCTION@EMILESABORD.FR
+33 (0)2 40 69 44 23
+33 (0)6 50 20 61 54



PRODUCTION EMILE SABORD

EMILE SABORD PRODUCTION
2 RUE DU DIEU MITHRA
07700 BOURG SAINT ANDÉOL



WWW.EMILESABORD.FR

EMILE SABORD